



CONDITIONS D'ADMISSION

Être porteur du certificat d'enseignement secondaire supérieur (CESS) ou présenter une épreuve écrite d'admission en français et en mathématique de niveau secondaire supérieur.

MODALITES D'INSCRIPTION

A l'inscription, prévoir :

- la carte d'identité
- titre d'étude : Voir ci-dessus
- n° inscription au FOREM pour les *demandeurs d'emploi* indemnisés à 100% (justificatif)
- attestation du CPAS pour les personnes émergeant au CPAS
- preuve ou attestation délivrée par une administration publique pour les personnes en situation d'handicap.

Conditions financières : voir site www.iepscf-namur.be

Paielement par BANCONTACT

DUREE DES ETUDES

3 1/2 ans, à raison de 3 ou 4 soirées par semaine, de 17.45 h. à 21.05h. La formation peut être échelonnée sur 6 ans en respectant l'organigramme de la section.

TITRE DELIVRE

Attestation de réussite pour chaque unité de d'enseignement.

Diplôme de **BACHELIER EN CONSTRUCTION - OPTION BATIMENT**, du niveau de l'enseignement supérieur technique de promotion sociale de type court .

Ce diplôme est visé et reconnu par la Fédération Wallonie-Bruxelles.

Le grade sera délivré à l'étudiant qui aura atteint l'âge de **23 ans** accomplis.

Le diplôme reconnu lui ouvrira des passerelles vers l'enseignement supérieur universitaire (selon des conditions différentes liées à chaque université ou haute école).

RENSEIGNEMENTS ET INSCRIPTIONS

I.E.P.S.C.F. Namur Cadets

Institut d'Enseignement de Promotion sociale de la Communauté française

Place de l'Ecole des Cadets 6 - 5000 NAMUR

Matricule 9.236.042

Tél : 081/22.29.03 – 22.92.39 - Fax : 081/23.06.82

E-mail: info@iepscf-namur.be

Pendant la période scolaire : de 8h30 à 12h et de 15h30 à 21h, le samedi de 8h30 à 13h30.

Pendant les congés scolaires: voir site www.iepscf-namur.be

BACHELIER EN CONSTRUCTION

OPTION BATIMENT

Code Réf: 325300S3ID3



Le Bachelier en Construction est un professionnel possédant une solide formation polyvalente et un savoir-faire lui offrant la possibilité d'une insertion directe dans chacun des nombreux métiers que les secteurs englobent, qu'il s'agisse de la gestion de projets, de la gestion de chantiers, de la gestion du patrimoine et de l'environnement ou de la topographie, tant dans le domaine privé que dans

l'administration.

Il est capable d'assurer la surveillance et la conduite de chantiers, de rédiger des métrés et devis ainsi que de participer aux études des projets (plan d'ensemble et de détails, techniques spéciales).

Le Bachelier en Construction est un technicien supérieur susceptible d'intervenir lors de : la conception, l'étude ou la gestion de chantier : apprécier et évaluer une situation, analyser méthodiquement le travail à exécuter, prendre les décisions et initiatives nécessaires, préparer un schéma de production, préparer un plan de sécurité ; la préparation de chantiers de construction : rechercher et définir un mode opératoire, reconnaître les difficultés, adopter un mode de planification approprié, inventorier les besoins en homme et en matériel, rechercher la sous-traitance, préparer l'approvisionnement, organiser l'approvisionnement, planifier la mise en œuvre, préparer un plan de sécurité.

Au terme de sa formation

Le Bachelier en construction sera capable d'intervenir en tant que :

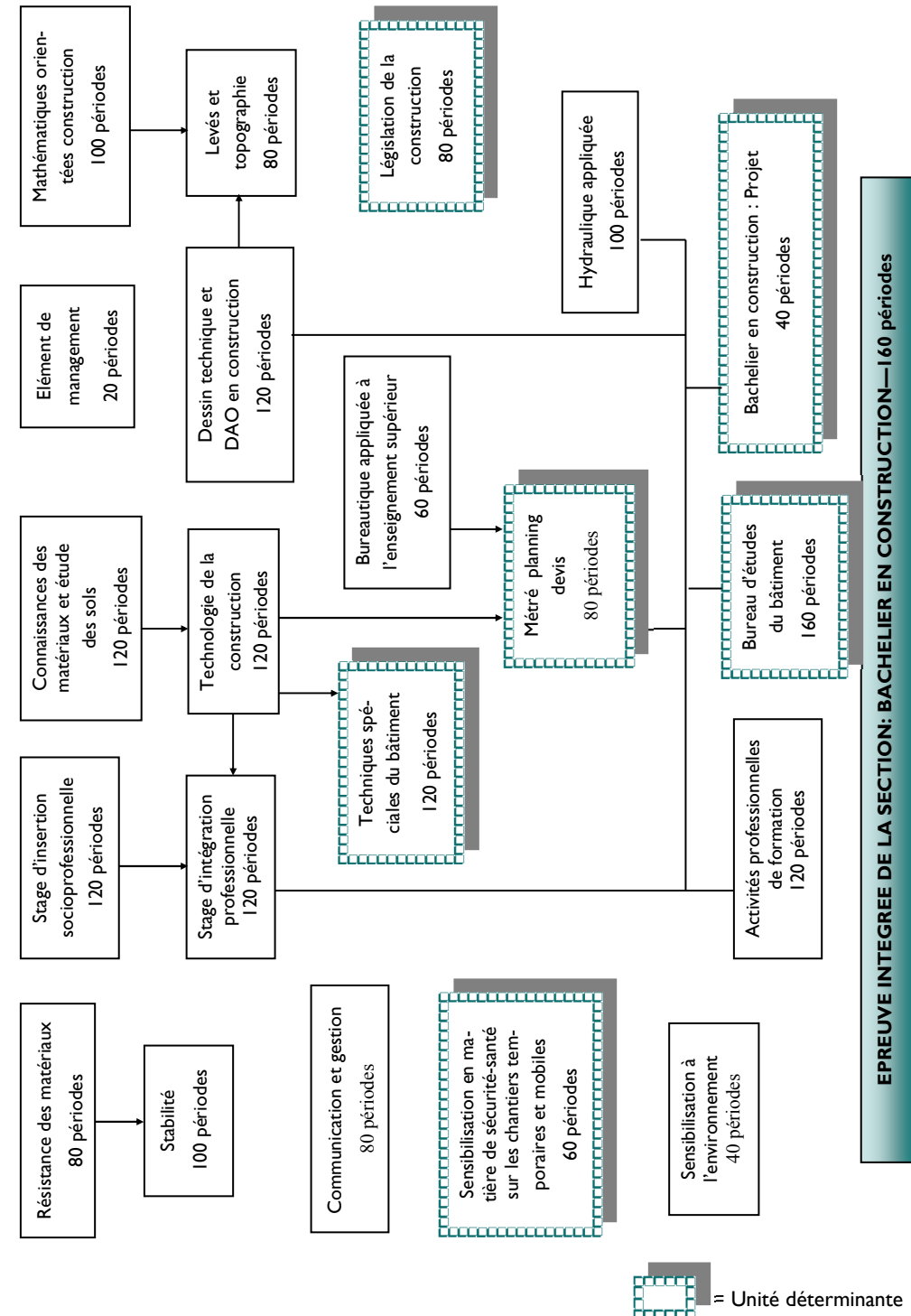
- technicien supérieur en construction dans l'administration, l'entreprise, les bureaux d'études en architecture ou en génie civil ;
- surveillant et conducteur de chantier ;
- dessinateur ;
- métreur-deviseur ;
- topographe, aide géomètre.

Débouchés

- Industrie.
- Entreprises privée et publique.
- Bureau d'études, ...

ORGANIGRAMME DE LA SECTION: BACHELIER EN CONSTRUCTION

N° Adm.	Unités d'enseignement constitutives de la section	1	2	3	4	PERIODES 2200 ECTS 180
1863	Bachelier : Stage orienté d'insertion professionnelle	X				120 / 3
1906	Bachelier en construction : Stage d'intégration professionnelle		X			120 / 5
	Bachelier en construction : Activités professionnelles de formation (Pas organisé en 21-22)			X		120 / 8
	Bureau d'études du bâtiment (Pas organisé en 21-22)			X		160 / 14
	Communication et gestion (Pas organisé en 21-22)			X		80 / 7
1889	Dessin technique et DAO en construction	X				120 / 12
	Épreuve intégrée de la section Bachelier en Construction : Option bâtiment (Pas organisé en 21-22)				X	160 / 20
1888	Connaissances des matériaux et étude des sols	X				120 / 10
	Hydraulique appliquée			X		100 / 9
	Élément de management (Pas organisé en 21-22)					20 / 2
1896	Bureautique appliquée à l'enseignement supérieur		X			60 / 4
	Bachelier en construction : Projet (Pas organisé en 21-22)				X	120 / 14
	Législation de la construction (Pas organisé en 21-22)				X	80 / 7
1882	Mathématique hors section	X				40
1890	Mathématiques orientées construction	X				100 / 9
	Métré - devis - planning (Pas organisé en 21-22)			X		80 / 6
1895	Sensibilisation à l'environnement	X				40 / 3
1887	Résistance des matériaux	X				80 / 7
	Sensibilisation en matière de sécurité-santé sur les chantiers temporaires et mobiles (Pas organisé en 21-22)				X	60 / 5
1892	Stabilité		X			100 / 7
1902	Techniques spéciales du bâtiment		X			120 / 10
1894	Levés et topographie		X			80 / 7
1893	Technologie de la construction		X			120 / 11



une période de cours équivaut à 50 minutes

= Unité déterminante